



# Hors des agglomérations point de salut ?

**Journée d'étude SEREC  
11 novembre 2005 à Einsiedeln**

## Quelle est la contribution de l'agriculture à l'espace rural ?

**Jörg Amsler  
Office fédéral de l'agriculture, Berne**



# Aperçu

**L'espace rural entre statistique et perception**

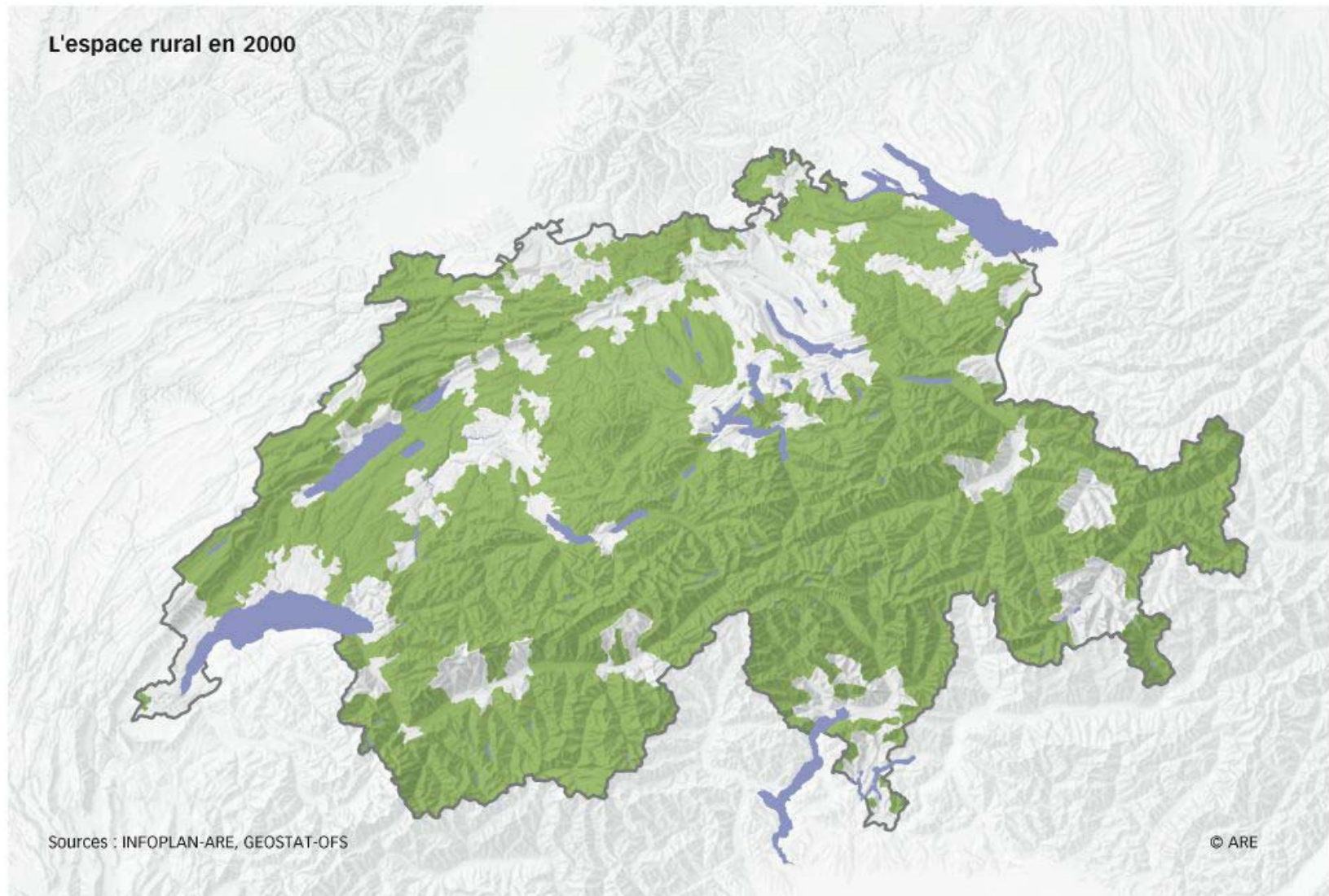
**Politiques sectorielles dans l'espace rural**

**Chances et risques**

**Importance de l'agriculture**

**Nouveaux instruments**

**Conclusion**





## Trois principaux types d'espaces ruraux

### 1. Espace rural périurbain

- court trajet jusqu'au prochain centre urbain:  
au max. 20 min. TIM

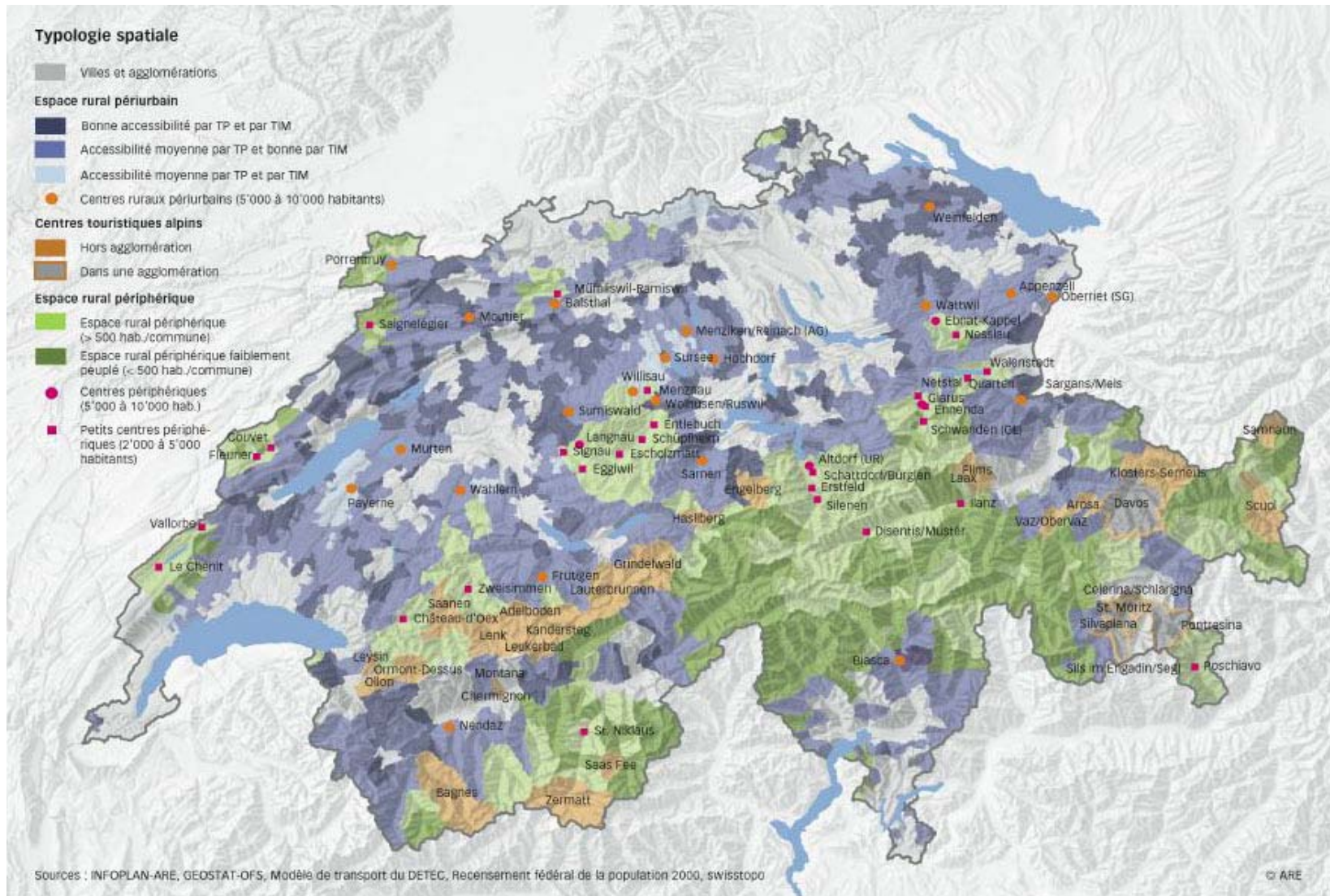
### 2. Centres touristiques alpins

- au moins 100'000 nuitées en hôtel par an

### 3. Espace rural périphérique



# Délimitation



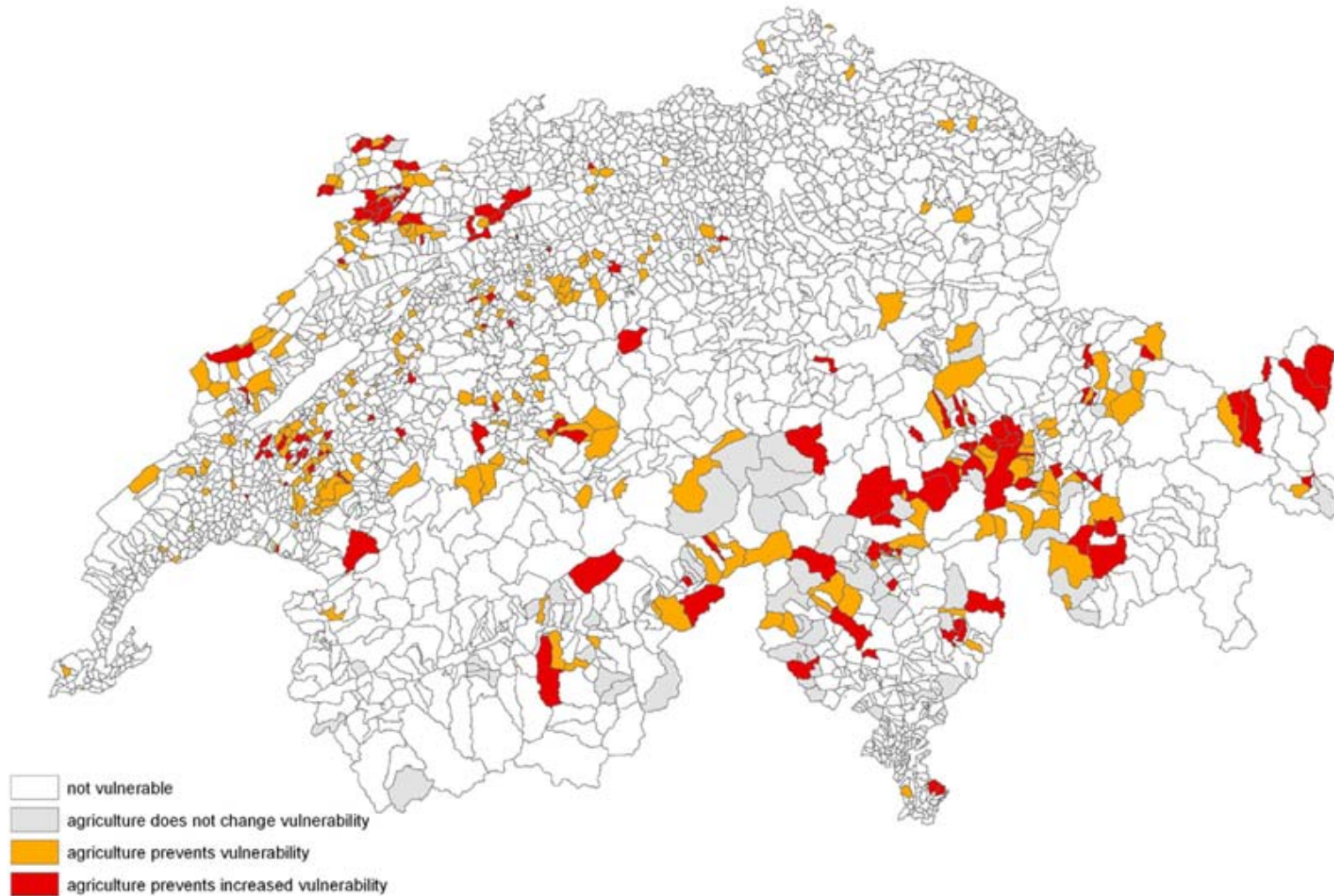


## Paramètres structurels des 3 types d'espaces ruraux

	Evolution de la population 1970 - 2000	Part de main-d'oeuvre dans l'hôtellerie	Population active avec emploi dans l'espace urbain
<b>Espace rural périurbain</b>	<b>22%</b>	<b>3%</b>	<b>40%</b>
<b>Centres touristiques alpins</b>	<b>23%</b>	<b>27%</b>	<b>37%</b>
<b>Espace rural périphérique</b>	<b>1%</b>	<b>7%</b>	<b>17%</b>



# Espaces périphériques





Péréquation financière\*

**Agriculture\***

Politique régionale\*

Economie forestière\*

Aménagement du territoire

Tourisme, artisanat

Environnement et LPN

**Espace rural**

Politique des transports \*

Promotion écon. cantonale

\*

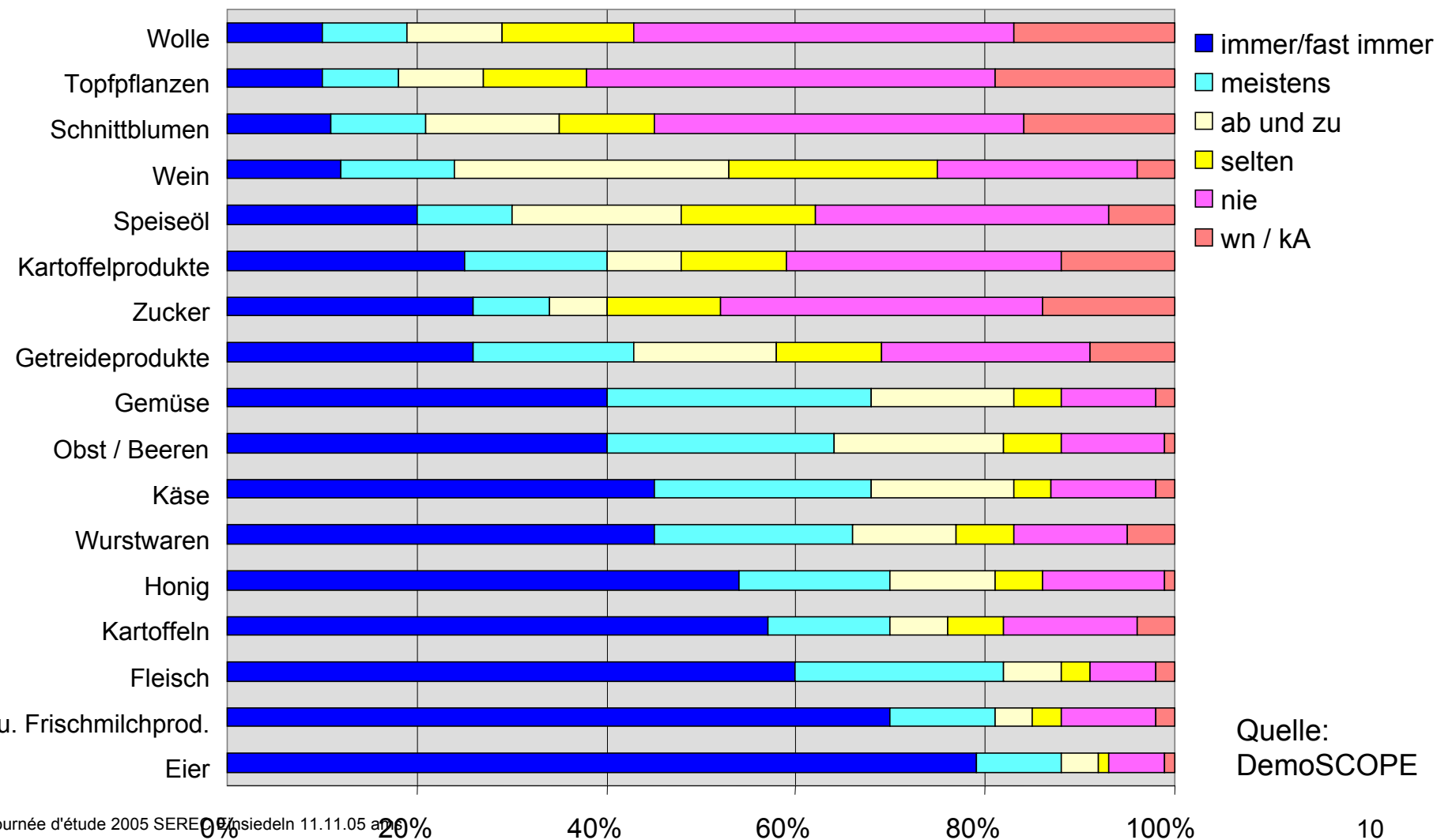




	<b>Risques</b>	<b>Chances</b>
<b>Mondialisation / Ouverture des marchés</b>	<ul style="list-style-type: none"><li>• <b>Pression concurrentielle</b></li><li>• <b>Produits anonymes</b></li><li>• <b>Production de masse</b></li><li>• <b>Problèmes de sécurité</b></li><li>• <b>Peurs diffuses</b></li><li>• ...</li></ul>	<ul style="list-style-type: none"><li>• <b>Besoin de lien avec le terroir</b></li><li>• <b>Demande provenance / origine</b></li><li>• <b>Créneaux</b></li><li>• <b>Proximité des consommateurs</b></li><li>• <b>Sécurité</b></li><li>• ....</li></ul>



## Wie häufig ziehen Sie das Schweizer Produkt dem ausländischen vor?



Quelle:  
DemoSCOPE



	<b>Risques</b>	<b>Chances</b>
<b>Travail / Technique</b>	<ul style="list-style-type: none"><li>• <b>Interchangeabilité</b></li><li>• <b>Répartition du travail</b></li><li>• <b>Haute technologie</b></li><li>• <b>Complexité accrue</b></li><li>• <b>Dépendance</b></li><li>• ...</li></ul>	<ul style="list-style-type: none"><li>• <b>Savoir / savoir faire</b></li><li>• <b>Collaboration</b></li><li>• <b>Accès (en ligne)</b></li><li>• <b>Transparence</b></li><li>• <b>Crédibilité</b></li><li>• ...</li></ul>



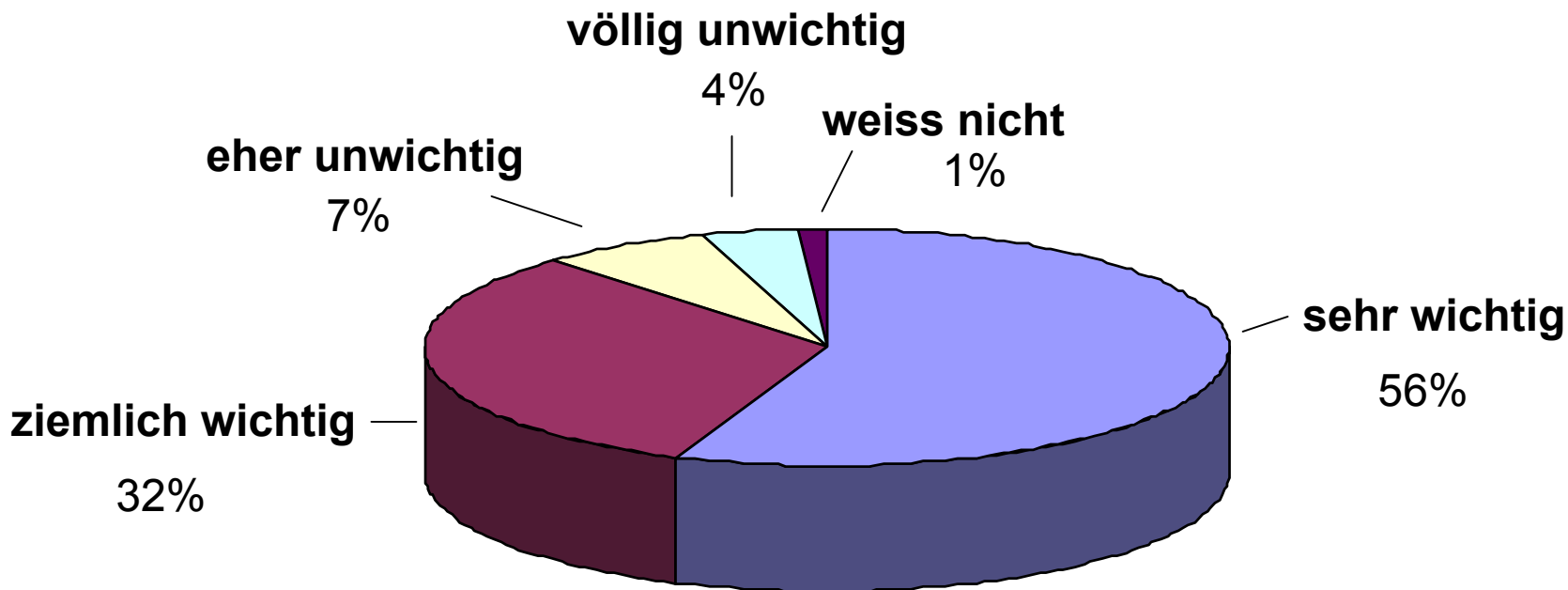
	<b>Risques</b>	<b>Chances</b>
<b>Mobilitéé / Transports</b>	<ul style="list-style-type: none"><li>• Echange</li><li>• Nuisances dues aux transports</li><li>• Rapidité</li><li>• Pollution de l'environnement</li><li>• Ségrégation</li><li>• ...</li></ul>	<ul style="list-style-type: none"><li>• Tourisme</li><li>• Revenus accessoires et d'appoint</li><li>• Silence</li><li>• Protection de distance</li><li>• Réseaux</li><li>• ...</li></ul>



	<b>Risques</b>	<b>Chances</b>
<b>Valeurs</b>	<ul style="list-style-type: none"><li>• <b>Banalisation</b></li><li>• <b>Produits hétéroclites</b></li><li>• <b>Insécurité</b></li><li>• <b>Ignorance</b></li><li>• ...</li></ul>	<ul style="list-style-type: none"><li>• <b>Authenticité</b></li><li>• <b>Caractère / unicité</b></li><li>• <b>Sécurité alimentaire / modes de production</b></li><li>• <b>Identité</b></li><li>• ...</li></ul>



## Wie wichtig ist für Sie eine Kennzeichnung von landwirtschaftlichen Produkten?



Quelle:  
DemoSCOPE



	<b>Risques</b>	<b>Chances</b>
<b>Politique nationale</b>	<ul style="list-style-type: none"><li>• Manque de coordination</li><li>• Manque d'identification</li><li>• Méfiance</li><li>• Absence d'espace homogène</li><li>• Pénurie financière</li></ul>	<ul style="list-style-type: none"><li>• Collaboration</li><li>• Acteurs forts</li><li>• Sentiment d'appartenance</li><li>• Diversité / forces diverses</li><li>• Rétribution des prestations d'intérêt général</li><li>• ...</li></ul>

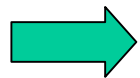


## Contribution à l'espace rural

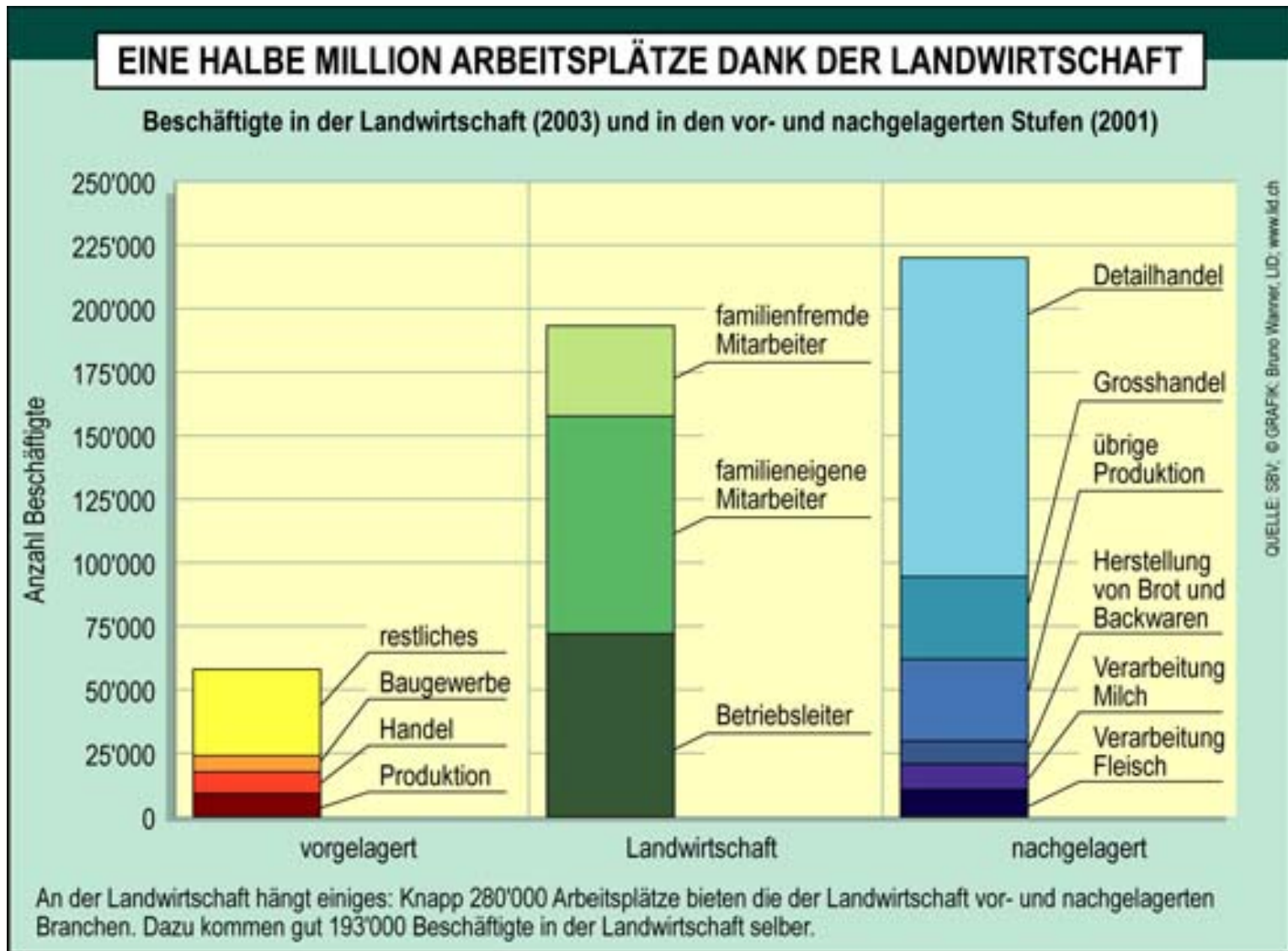
- Prestations d'intérêt général (Cst. art.104):
  - Entretien et préservation du paysage rural
  - Biodiversité
  - Contribution à l'occupation décentralisée du territoire
- Produits: matières premières de haute qualité
- Lien étroit avec les secteurs situés en amont et en aval (emplois!)
- Offre touristique, prestations de services, ....
- Contribution au patrimoine culturel



- **Surface:** l'agriculture exploite près de 50% du territoire suisse
  
  - **Emplois / main-d'oeuvre: (1998)**
    - Secteurs situés en amont 1,5 %
    - Agriculture et éc. forest. 4,8 %
    - Secteurs situés en aval 5,8 %
- 12,1 %**



**Un emploi sur 8 est lié à l'agriculture!**





## Cinq axes d'action

- Améliorer la compétitivité
- Assurer les prestations d'intérêt général
- ***Promouvoir la valeur assurée dans le milieu rural***
- Rendre l'évolution structurelle supportable sur le plan social
- Simplifier l'administration, coordonner les contrôles



## Points de convergence avec l'instrumentaire existant

### Politique agricole

Promotion agr. des ventes

Améliorations  
structurelles  
agricoles

Diversification  
agricole

Agrotourisme

### Politique régionale

Regio Plus / LIM

Nouvelle Poli-  
tique régionale  
(NPR)

### Autres domaines

p. ex. parcs régionaux,  
Fonds suisse pour le  
paysage (FSP)

art. 93, al. 1,  
let. c, LAgr



## Inputs/activités en vue de l'élaboration des dispositions d'exécution

### – Projets de recherche

- „Analyse des besoins“
  - „Analyse régionale“
- } Rapports de recherche: [www.blw.admin.ch](http://www.blw.admin.ch)  
(rubrique News > Etudes et évaluations)

### – Projets pilotes

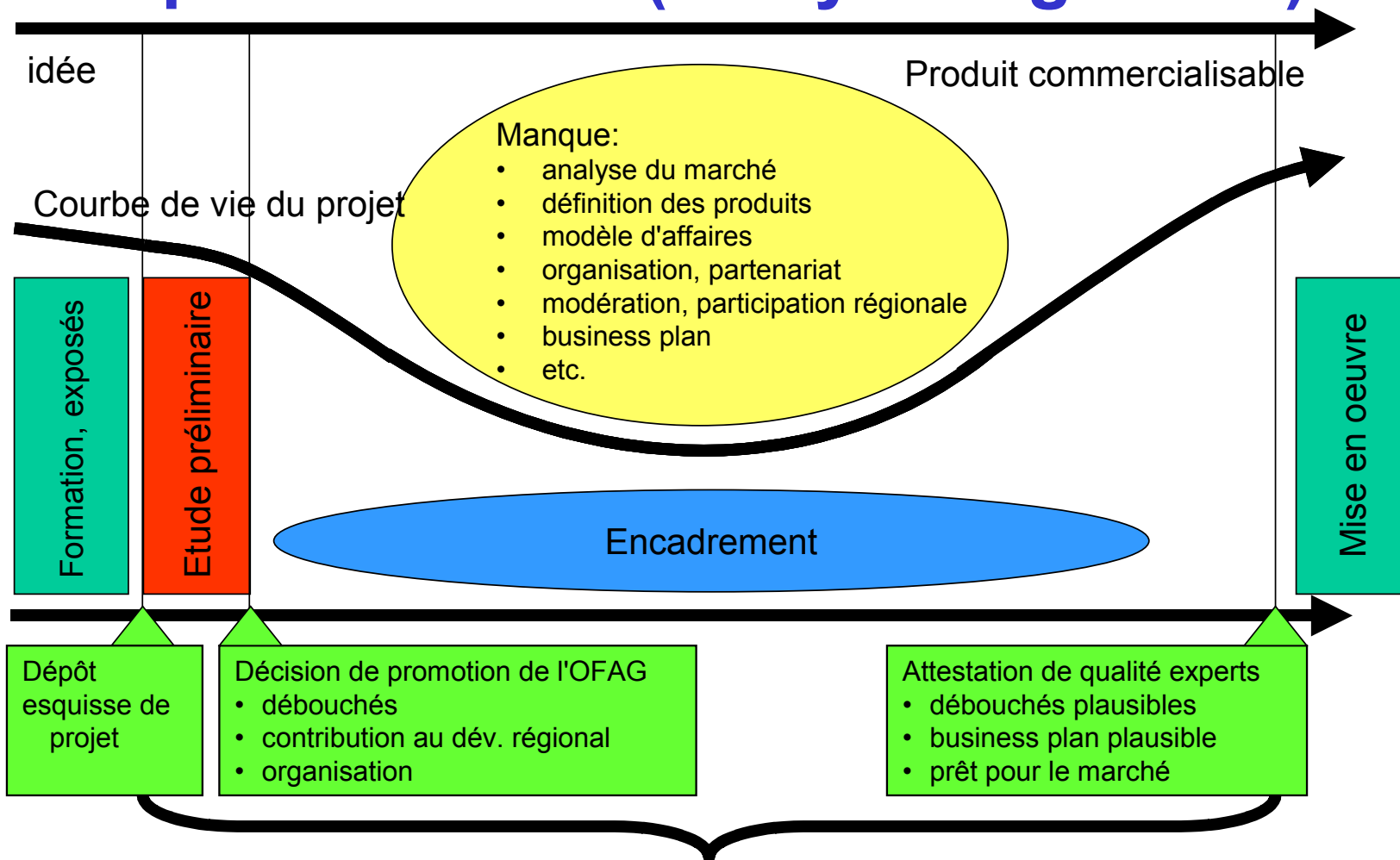
- Brontallo / vallée de la Maggia TI
- St-Martin / Val d'Hérens VS

### – Information/communication

- réunion ASASCA: atelier („bourse d'idées“) avec les cantons
- divers contacts (p. ex. geosuisse, LBL/SRVA, IER-EPF)



## Proposition BHP (analyse régionale)



Phases de promotion selon l'art. 93, al. 1, let. c, LAgr



## Objectifs

- Au centre: valeur ajoutée dans l'agriculture et les branches connexes
- Collaboration entre les branches, cycles régionaux des produits
- Interconnexion des objectifs économiques et des intérêts publics (aspects écologiques, sociaux et culturels)

## Initiative et participation locales

- Initiative des acteurs sur place, promoteurs locaux
- Coopération dans un processus participatif
- Cofinancement (Confédération, canton, promoteurs)
- Diverses formes juridiques des promoteurs (commune, syndicat, fondation, SA, etc.)



## Preuve du potentiel de valeur ajoutée

- Augmentation – aussi à long terme – de la valeur ajoutée dans l'agriculture et les branches connexes
- Offre (produits et prestations) axée sur les débouchés effectifs et harmonisée sur le plan interrégional
- Preuve lors du dépôt de la demande (p. ex. business plan), pendant et après l'achèvement du projet (controlling)

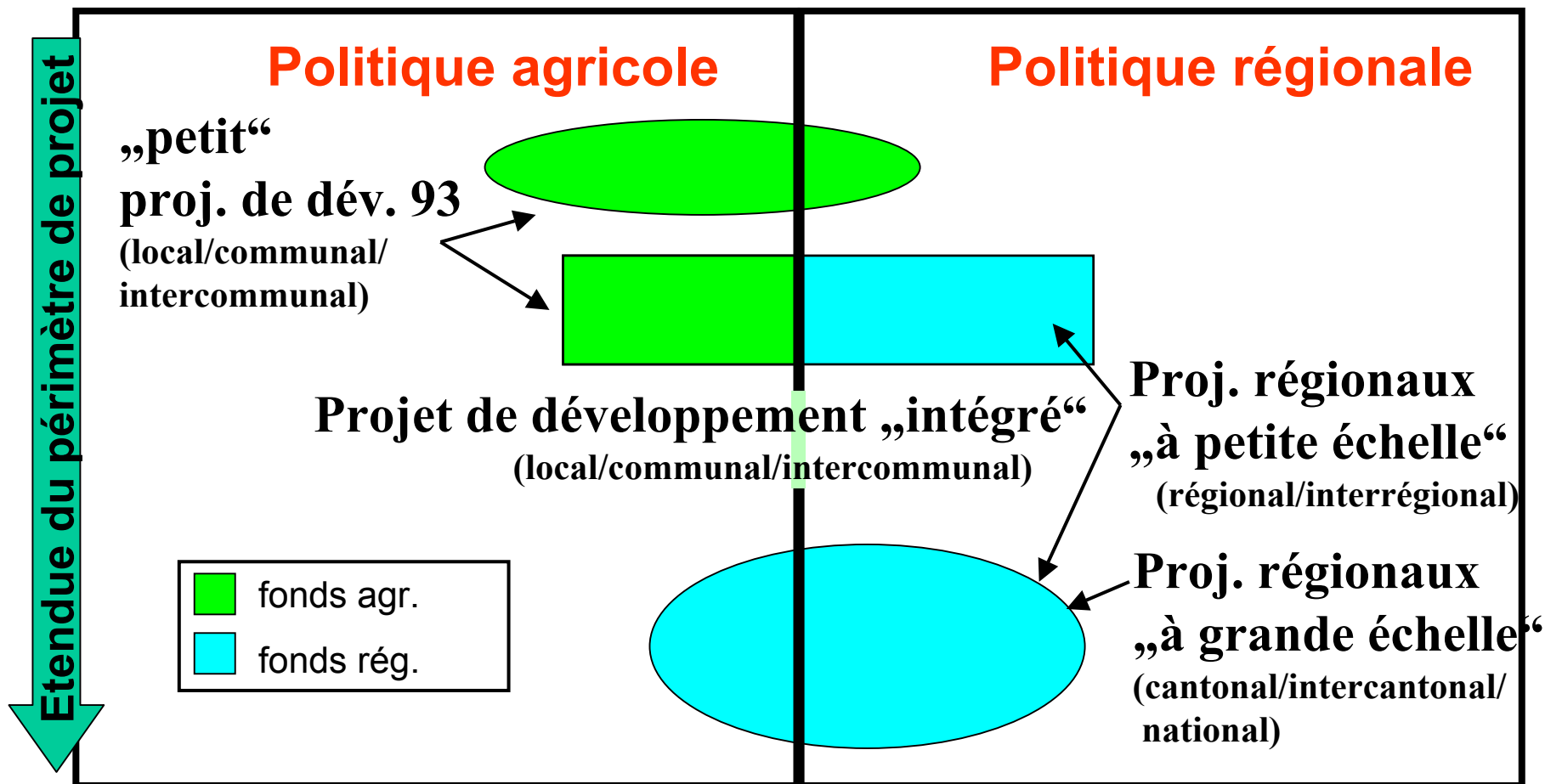
## Appréciation de la rentabilité

- Biens privés: preuve de rentabilité pour l'après-financement par les pouvoirs publics
- Biens publics: preuve que le financement est supportable



# Coordination et harmonisation avec d'autres mesures de promotion régionales

## Délimitation possible entre politiques agr. et rég.



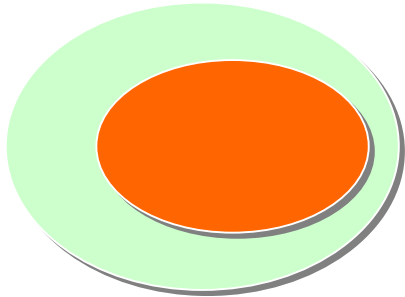
# *Leitideen der NHG-Revision*

---

- *Freiwilligkeit*
  - *Demokratischer Prozess*
  - *Bestehendes Recht*
  - *Anreize Bund*
  - *Vereinbarungen*
- 

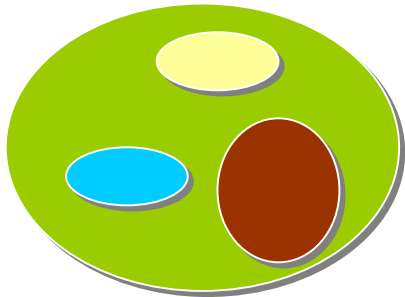
## Pärke von nationaler Bedeutung

### 3 Kategorien von Pärken im NHG



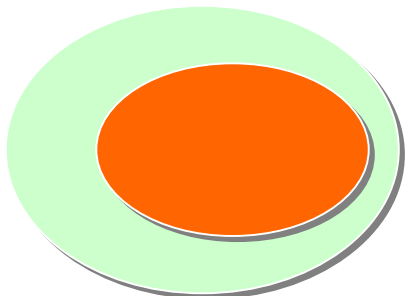
#### Nationalpark

Kernzone von >100 km<sup>2</sup> als Naturdenkmal»  
Eigenentwicklung der Natur mit  
restriktiver Nutzung  
Umgebungszone mit naturnaher,  
nachhaltiger Bewirtschaftung



#### Regionaler Naturpark

Wertvolle Natur- und Kulturelemente  
in traditioneller Kulturlandschaft  
als thematische Schwerpunkte  
Nachhaltige Nutzung des Gebietes  
>100 km<sup>2</sup>, ohne Zonierung  
Ganze Gemeindegebiete



#### Naturerlebnispark

Kernzone von >4 km<sup>2</sup> als «Naturdenkmal» mit  
restriktiver Nutzung  
Umgebungszone für Naturerlebnisse  
Total >6 km<sup>2</sup>

**Kernzone**

**Umgebungszone**

**Kulturlandschaft**



**Thematische  
Schwerpunkte**

«Naturdenkmäler» in den  
Kernzonen und wertvolle  
Natur- und Kulturelemente in  
Regionalen Naturpärken sind  
z.B. Wasserläufe, Seen,  
Biotope, Bergmassive,  
Geotope,  
Bewirtschaftungsformen,  
schützenswerte Ortsbilder und  
Einzelobjekte



	<b>Biosphère Entlebuch</b>	<b>Biosphère Val Müstair</b>
Nombre de communes	8	6
Population 2004	16'606	1'726
Part agricole % 1990 (personnes actives occupées)	31	16
	<b>2004 (Mio Fr)</b>	<b>2004 (Mio Fr)</b>
Total PD	43.4	3,6
Contributions AS	2,6	0,7
CI	5,9	0,1
Volume de construc- tion déclenché	18,0	2,4



**La politique agricole contribue substantiellement à une politique cohérente en matière de développement régional et d'aménagement du territoire!**



Je vous remercie de votre attention